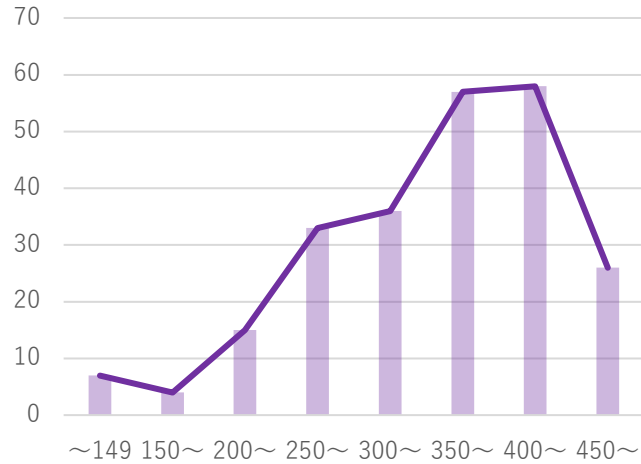
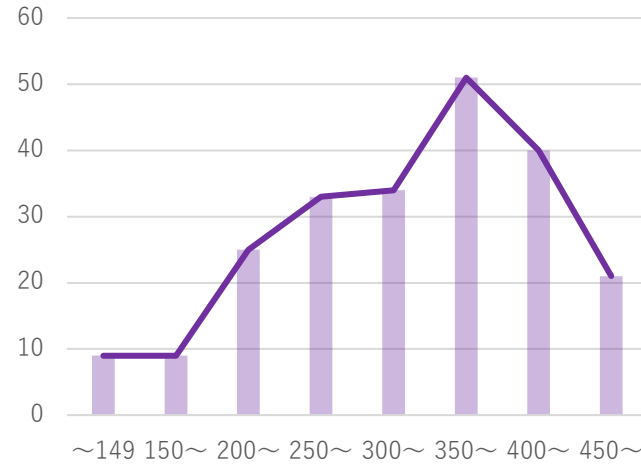


2022年度 A中学1年生 定期考査成績推移

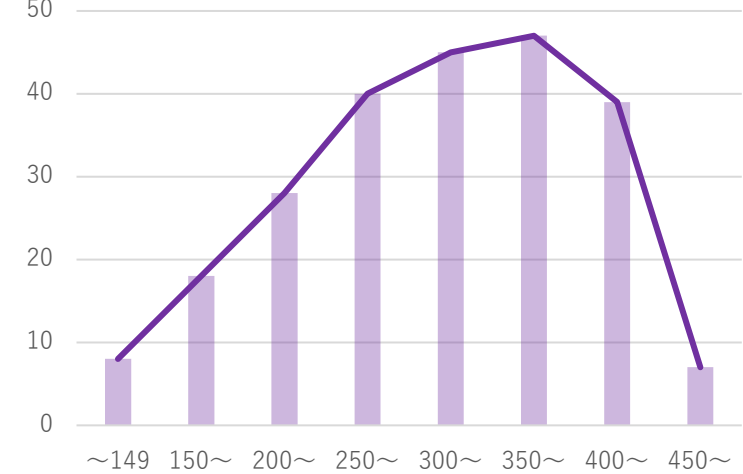
1学期期末テスト合計



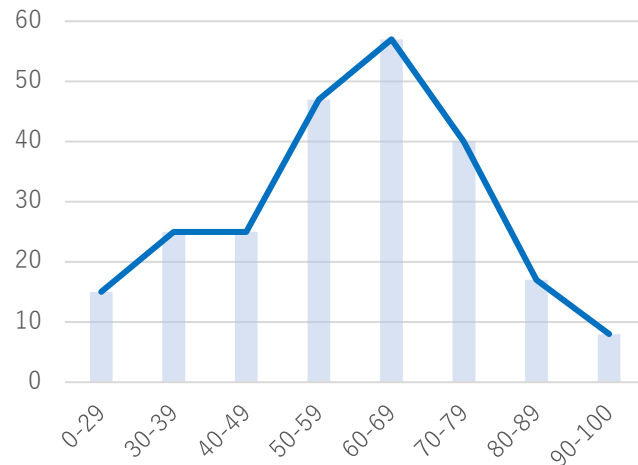
実力・課題テスト合計



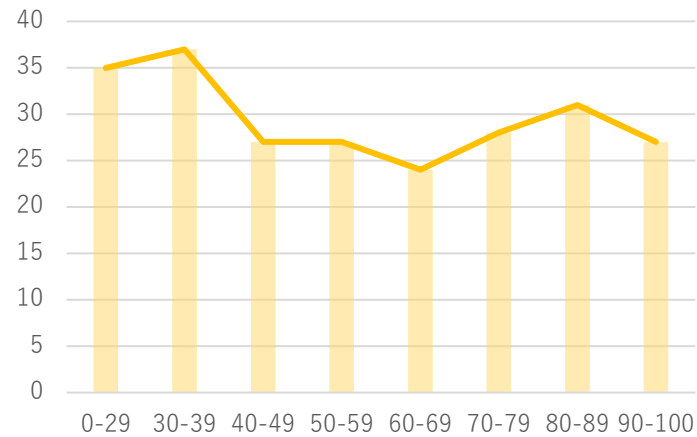
2学期中間テスト合計



2学期中間テスト数学



2学期中間テスト英語



5科目合計は徐々に正規分布へ近づいています。
 数学はすでに正規分布となっています。
 英語は成績上位と下位の2極化となっています。(ラトル生平均84点)